



PRESSESPiegel

„Doppelgänger“

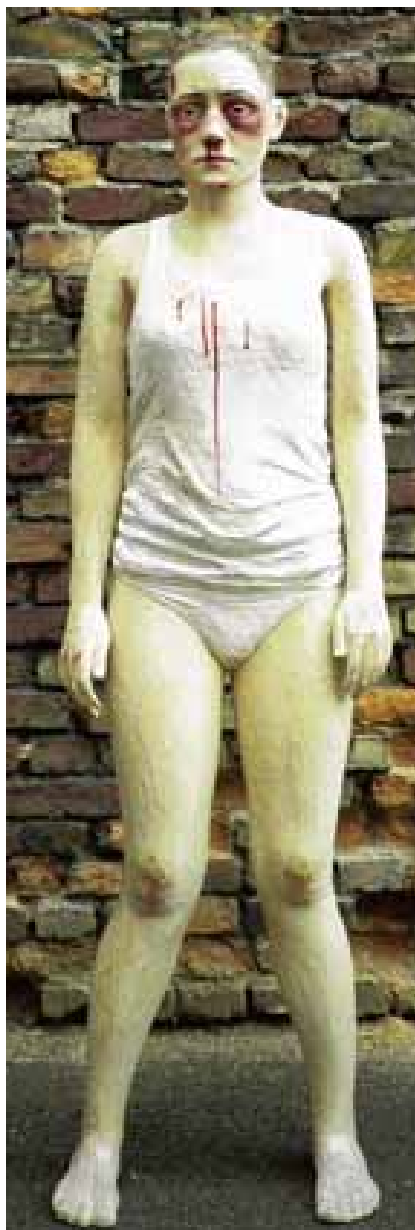
Künstlerhaus Ausstellung von Yasam Sasmazer

Marktoberdorf „Doppelgänger“ betitelt die türkische Künstlerin Yasam Sasmazer ihre Ausstellung, die, wie berichtet, ab Samstag, 7. Juli, im Künstlerhaus in Marktoberdorf zu sehen ist. Sie hat sie eigens für das Künstlerhaus konzipiert. Die überlebensgroßen Kinderfiguren, die Sasmazer schon früher fertigte, sind jetzt junge Erwachsene. Die 1980 in Istanbul geborene Bildhauerin beschäftigt sich in ihren farbig gefassten Holzfiguren mit der dunklen, verdrängten Seite unseres Selbst, mit Verweis auf die Schriften von C.G. Jung. Zur Ausstellung erscheint eine Publikation. Die Ausstellung wird ausschließlich durch die finanzielle Übernahme der Franz-Schmid-Stiftung ermöglicht.

Die Leiterin des Künstlerhauses, Maya Heckelmann, führt am Mittwoch, 11., und 25. Juli, jeweils um 16.30 Uhr durch die Ausstellung. 45-minütige Führungen mit anschließendem Gespräch bei Kaffee und Kuchen werden an den Sonntagen, 8., 29. Juli, 19. August und 23. September, jeweils von 15 bis 17 Uhr angeboten. Die Leitung hat die Kunsthistorikerin Urte Ehlers. Aufgrund der beschränkten Teilnehmerzahl wird um Reservierung gebeten unter Telefon 08342/918337 oder Fax 918339. (az)

Die Ausstellung wird am Freitag, 6. Juli, um 19 Uhr eröffnet und dauert von 7. Juli bis 23. September. Öffnungszeiten: Dienstag bis Freitag, 15 bis 18 Uhr sowie Samstag und Sonntag, 14 bis 18 Uhr.

www.kuenstlerhaus-marktoberdorf.de



Aus Lindenholz gestaltet die Bildhauerin Yasam Sasmazer ihre lebensgroßen Figuren. Foto: Yasam Sasmazer